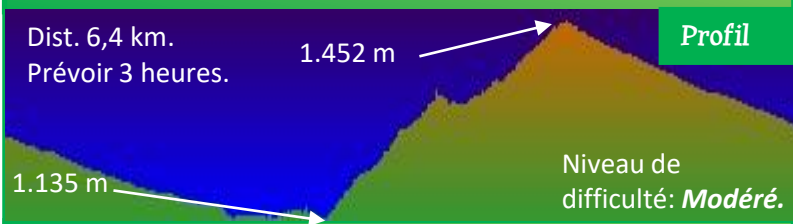


Randonnée autour de Los Reales



Base cartográfica © Instituto Geográfico Nacional de España

- 1 Commencez à partir de place de parking à 30 S 302915 4039812.
- 2 Quittez la route pour le sentier au 30 S 302871 4040686.
- 3 Descendez le long du chemin de service à partir de 30 S 302236 4040013.



Conditions: Courte distance, surfaces inégales, certaines pentes abruptes, 317 m de montée.

LIENS

GPS
piste



Carte
plus
grande



Pour y
parvenir



Général



Vidéo



Cette route circulaire traverse le sommet de la Sierra Bermeja, à 34 kilomètres de Casares par la route. Bermeja (= vermillon) est la couleur des péridotites qui sont les roches prédominantes ici. Cette géologie particulière donne naissance à la vie des plantes endémiques à cette région, comme le pin **Pinsapo** dont le bois se voit au sommet, **Los Reales**, et au **Puerto de La Mujer**.

L'itinéraire passe par deux chemins dans la Sierra Bermeja: le **Paseo de los Pinsapos** et **Los Realillos**. Ils mènent au sommet, **Los Reales**, d'où il y a des vues fantastiques dans tous les sens. D'ici, le chemin descend le long du chemin de service à notre point de départ.

Vous pouvez conduire jusqu'au point de départ près du Refugio, mais s'il vous plaît notez que la route est assez étroite par endroits.

On éprouvera plus de plaisir dans cette piste lorsque le temps le permet, une vue sur une longue distance - c'est à dire lorsque le sommet n'est pas immergé dans les nuages et il n'y a pas trop de brume. Ensuite, **Gibraltar** et la côte de **l'Afrique du Nord** sont clairement visibles du sommet, parmi beaucoup d'autres sites spectaculaires.

Il peut faire froid à ces hauteurs (Los Reales est à 1,452 mètres); il est donc conseillé d'apporter des couches de vêtements supplémentaires.

