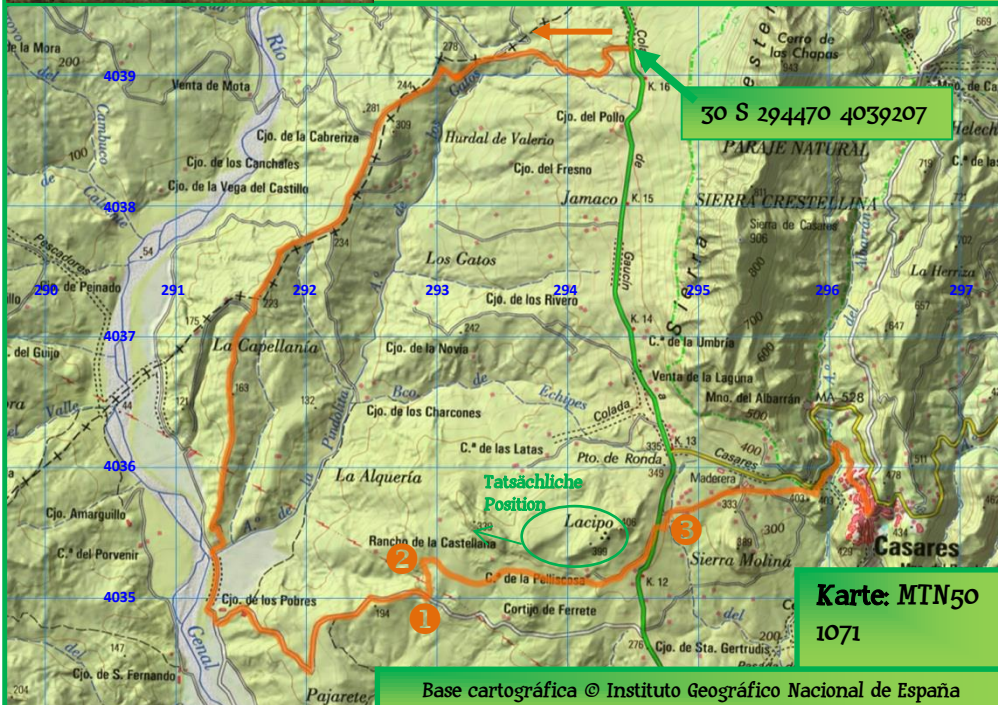




Camino de los Gatitos / Camino del Amarguillo



LINKS

GPS -
Trail



Größere
Karte

Zu
erreichen



Allgemein

Video



Base cartográfica © Instituto Geográfico Nacional de España

- ❶ Der Weg verlässt die Straße an dieser Stelle (30 S 292889 4035024) und wird zum Camino del Amarguillo .
- ❷ Bei 30 S 292828 4035260 biegen Sie rechts in einen weniger eindeutigen Pfad über den Rasen. Weitere Koordinaten auf dieser Strecke sind 30 S 292934 4035304, 30 S 293289 4035123, 30 S 293456 4035212, 30 S 293683 4035211, und 30 S 294277 4035126 wo die Route in einem deutlicheren Weg einmündet. Er führt uns an die Hauptstraße A-377.
- ❸ Von hier aus folgt die Route Teil des Weges „La Albarrá“ und zeigt die grünen und weißen Schildern dieses Weges in Casares entlang.

Entf. 14,6 km; Rechnen
mit 4 – 5 Stunden

Profil

30 m

438 m

Schwierigkeitsgrad:

Moderat.

Zustand: mehr Abstand,
unebene Oberflächen,
gemächlichen Hängen,
400 m Abstieg/ Aufstieg.

Dieser Wanderweg bietet spektakuläre Ausblicke auf das Tal des Flusses **Genal** und die umliegenden Hügel und die Landschaft. Es beginnt auf der A-377, 6 km auf der Straße von Casares entfernt. Es endet 15 km später im Stadtplatz. Für diejenigen, die nicht zum Startpunkt zu Fuß gehen möchten, kostet eine Taxifahrt von Casares rund 5 Euro. Der Weg folgt dem **Camino de los Gatitos**, eine gut definierte Feldweg, der 6 km hinunter zum Fluss Genal führt. Der Weg geht dann des Flusses entlang für 1 km, bevor sie auf eine asphaltierte Straße nach links stößt. Das Weg führt uns dieser Straße 2,3 km entlang. In dieser Teil der Strecke gibt es weidende Vieh. Es wird durch Kraftfahrzeuge, Fahrräder und Fußgänger verwandt. Es gibt Weidenroste mit seitlichen Tore für diejenigen, die auf Fahrrädern, zu Pferd und zu Fuß gehen. Es gibt dann eine Abzweigung nach links der **Camino del Amarguillo** entlang, die eine Reihe von Feldwegen und schmalen Pfaden durch das Gras folgt. Auf diesem Weg können Überreste der römischen Siedlung von **Lacipo** klar auf der Oberseite des **Cerro de la Pelliscosa** auf der linken Seite gesehen werden. Nach 2,6 km mündet der Weg die A-377 Hauptstraße ein, die er überquert und danach steigt nach links ab, um in einer konkreten Straße einzumünden. Diese Strecke ist Teil des Wanderweges La Albarrá und trägt grün-weiße Wegweiser. Diese führen den Wanderer auf einem mit Steinen besetzten Weg, zwei Tischlernfabriken vorbei, einer Weg gerade noch sichtbar entlang, um an den **Tourist Reception Centre** in Pareje Puerto Ronda zu erreichen. Von dort aus folgt der Weg dem Verlauf einer alten Römerstraße, und übergibt eine alte arabische Brücke. Es steigt dann bis zum **Camino de Gaucín** und damit der **Calle Carrera** entlang auf der **Plaza de España** im Zentrum der Stadt.