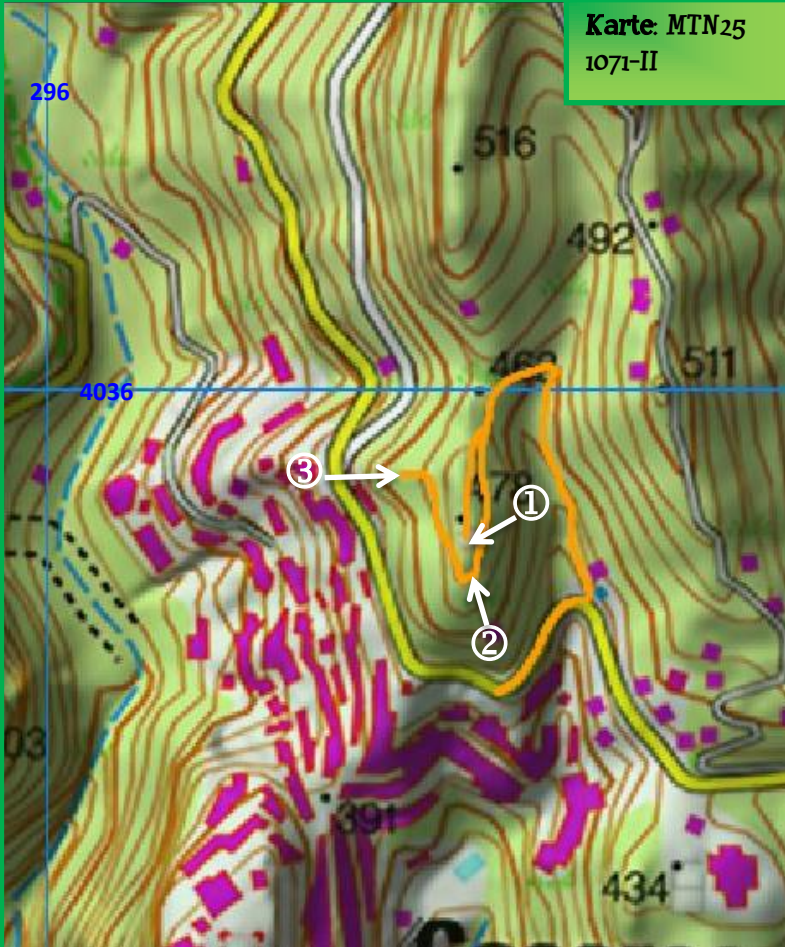




Cerro del Calvario



Karte: MTN25
1071-II

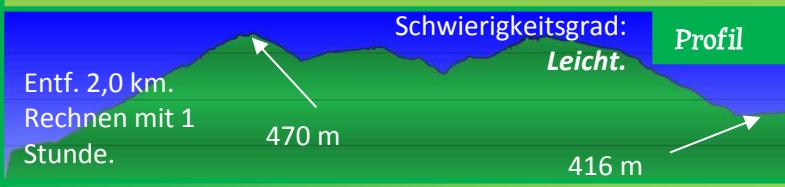
Base cartográfica © Instituto Geográfico Nacional de España

Dieser kurze Spaziergang besucht zwei der weniger bekannten Strukturen in Casares und bietet eine herrliche Aussicht auf der Stadt und der umliegenden Landschaft. Es wurde 2014/5 von Jugendlichen von Casares als Berufserfahrung gebaut. Die Strukturen bestehen aus einer alter maurischer Festung, und einer Gruppe von Denkmälern des Kreuzweges.

Die Route beginnt an Los Ponys neben dem Restaurant Mi Cortijo. Von diesem Platz aus gibt es einen guten Blick auf Casares. Sie geht dem Restaurant Curro vorbei bis wir ein Schild auf der linken Seite erreichen, das den Start des Wanderweg Nummer 3 zeigt. Wir folgen diesen Weg nach Norden für rund um 250 Meter, wo wir die neue Fußweg des Kreuzweges erreichen und links abbiegen. 90 Meter weiter gibt es eine Abzweigung nach rechts womit wir die Ruinen der Festung bei ① erreichen können.

Nach dem Rückkehr von der Festung biegen wir rechts nach Süden ab, auf dem Weg zum ② wo gibt es Steinbänke und ein spektakulärer Blick über die Stadt und nach Süden in Richtung der Sierra de la Utrera, des Mittelmeeres, und (an einem guten Tag) der Rif-Gebirge Afrikas. Nach diesem Sicht wendet sich der Weg im Nordwesten und endet an der Denkmäler bei ③.

Die Route geht die gleiche Strecke entlang zurück.



Entf. 2,0 km.
Rechnen mit 1
Stunde.

Zustand: Kurze Strecke, gute Oberflächen, einige Abhänge mit freier Erde.

LINKS

GPS -
trail



Video

Allgemein

